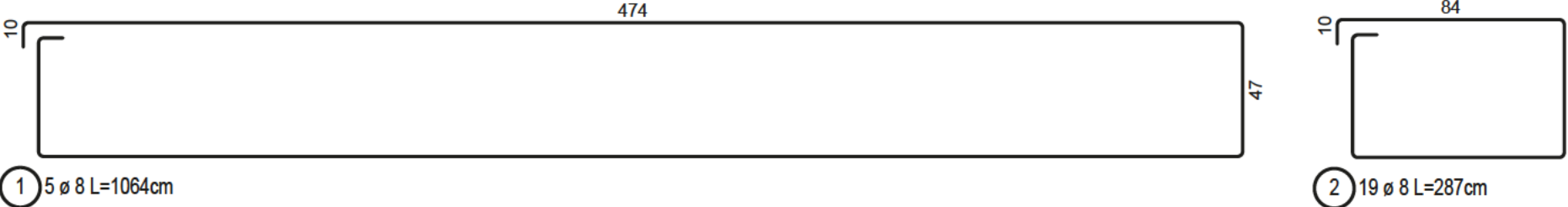


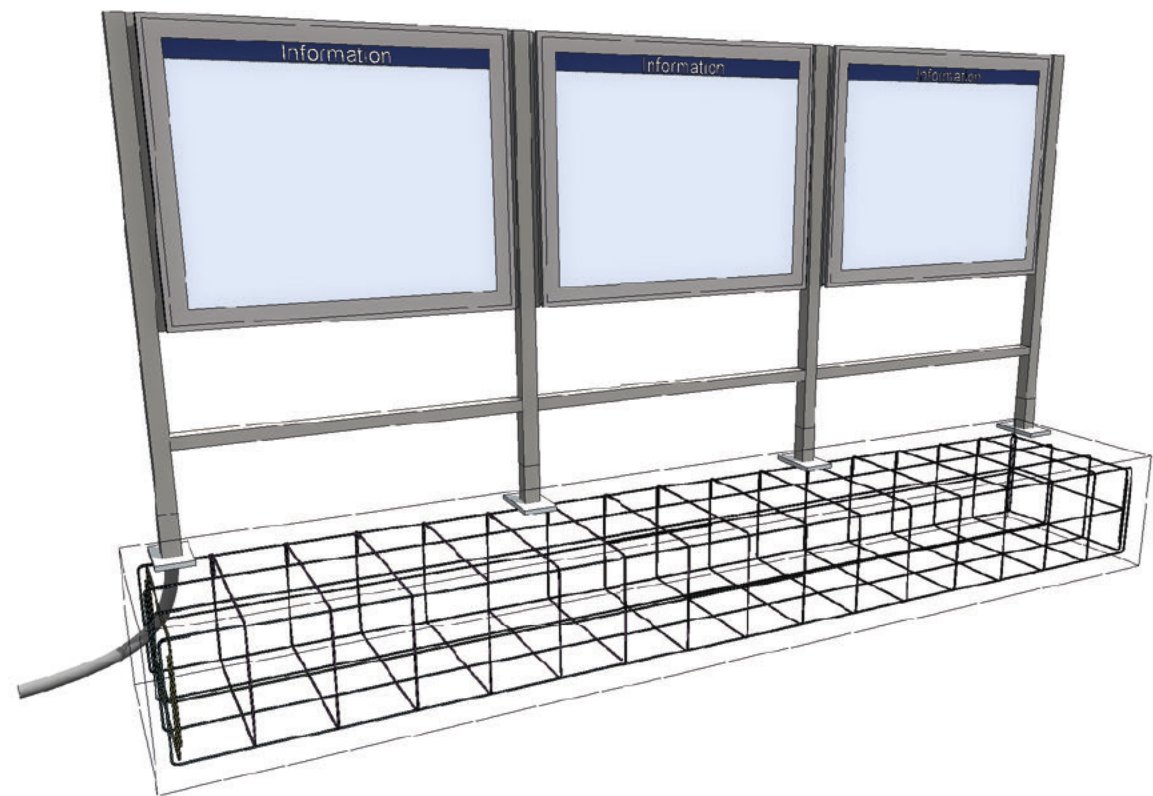
Bewehrungsauszug:



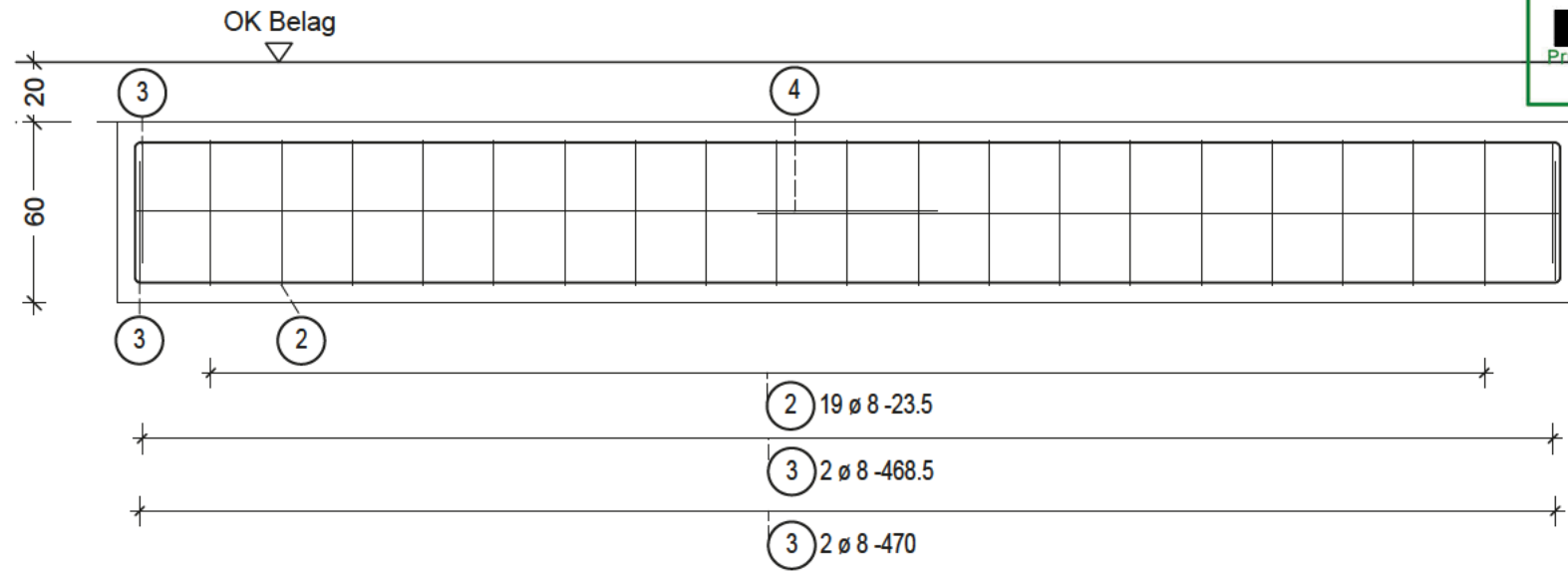
Stabliste - Biegeformen

Pos.	Stck	ø [mm]	Einzel Länge [m]	Bemaßte Biegeform (unmaßstäblich)	Gesamt Länge [m]	Masse [kg]
1	5	8	10.64		53.20	21.01
2	19	8	2.87		54.53	21.54
3	4	8	1.62		6.48	2.56
4	2	8	6.13		12.26	4.84

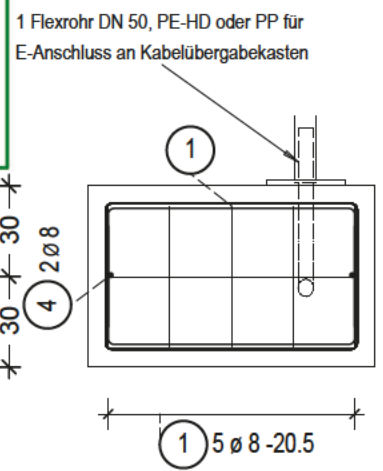
Gesamtmasse : 49.96



Schnitt 1 - 1



Schnitt 2 - 2



Prüfausfertigung

Diese Regelzeichnung gilt in Verbindung mit bautechnischen Nachweis gemäß Unterlage IseB Vit 60.

Mindestwerte für Biegerollendurchmesser (D_{min}) bei Betonstahl B500 gemäß DIN EN 1992-1-1, Tabelle 8.1 DE

Seitliche Betondeckung	D_{min}
>10 cm und >7 ø	10 ø
>5 cm und >3 ø	15 ø
≤5 cm oder ≤3 ø	20 ø

Schräglstäbe oder andere gebogene Stäbe

Schlaufen

Haken

Bügel

Winkelhaken

Betongüten und Expositionsclassen nach DIN EN 1992-1-1+NA

Bauteil	Beton	Expositions-/Feuchtigkeitsclassen	Betondeckung c_s (cm)
Fundament (2,765 m³)	C 30/37	XC3, XD1, XF1, WF	allseitig 5,5

Betonstahl: B500S (B)

Abstandhalter: Nach DBV-Merkblatt "Abstandhalter"

Nach DBV-Merkblatt "Betondeckung und Bewehrung" (Tab. 4: Anordnung)

Maßgebende Regelwerke: VOB C DIN 18331 Betonarbeiten
DIN EN 1992-1-1 Eurocode 2
DIN EN 1997-1 Eurocode 7

Dieser Baustandard ist gültig in seinen definierten technischen Anwendungsgrenzen. Vorgaben / Anwendungsgrenzen sind den Regelzeichnungen, Leistungsverzeichnissen, sowie dem Anwenderleitfaden zu entnehmen.

Nr.	Änderungen bzw. Ergänzungen	Datum:	Name:
3			
2			
1			

Vitrinenwand 3-feldrig
DIN A0 (Vit 06/07/13/14)
Fundament
Schal- und Bewehrungsplan
Windlastzone 1+2
BSK-Bauweise

Ersteller: DB InfraGO AG
Grundsätze TGA (I.IPF 22)
Europaplatz 1, 10557 Berlin

REGELEINBAU

IseB Vit 57

Ausgabe vom: 01.04.2026

Ersatz für:

Maßstab: 1:25

H/B = 297 / 610 (0.18m²)